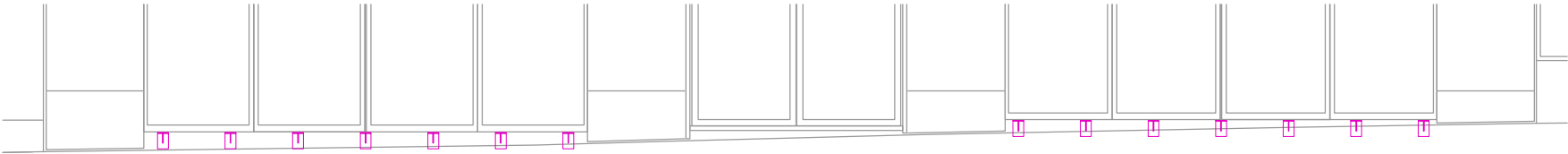
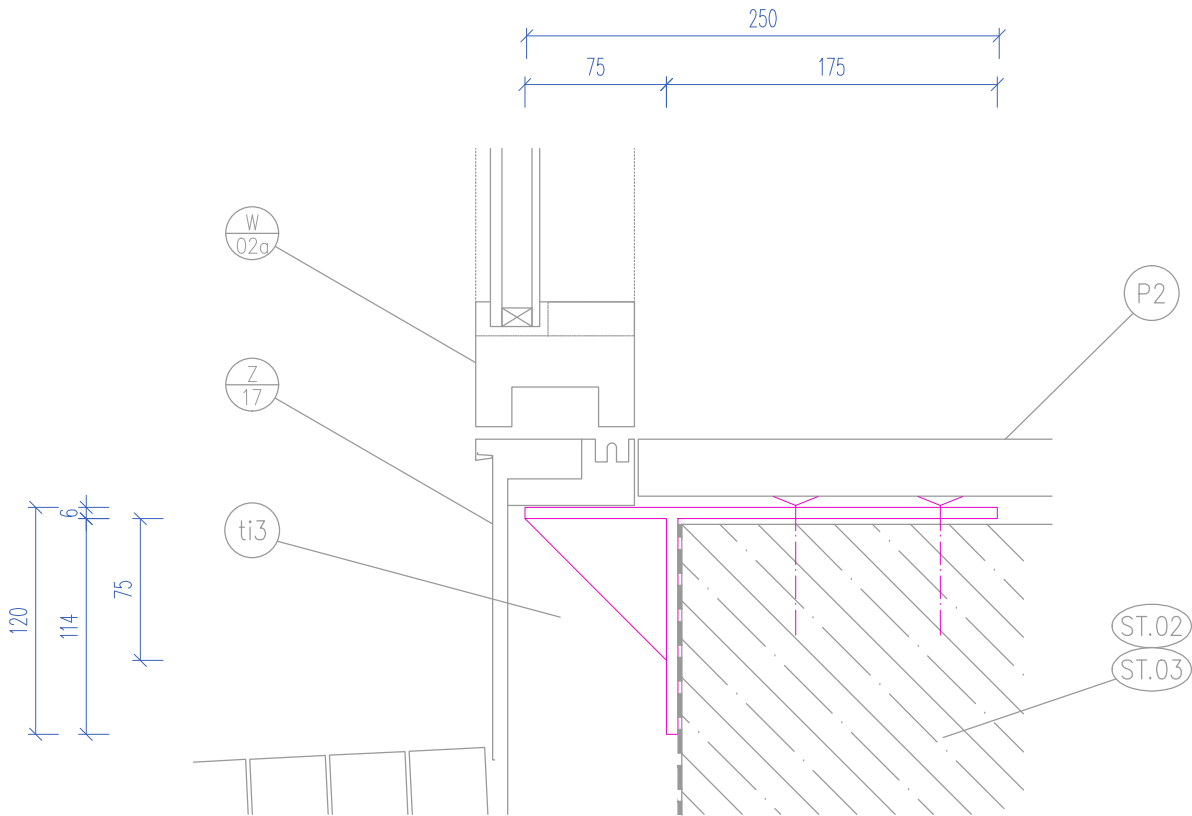


SCHEMA, 1:50



DET, 1:4



SPECIFIKACE

Specifikace pro prvky: Z/14 – konzolky pro osazení prosklené stěny

ROZMĚRY	ca 250/120/80mm ks: předpoklad 14ks, konkrétně bud stanoveno v rámci AD dle skutečné hmotnosti konkrétním výrobcem dodávané prosklené stěny
PROVEDENÍ	ocelová pásovina 8/80 svařovaná do konzoly pro kotvení chemickými kotvami do dostatečně únosného podkladu přes horní taženou část, spodní část se opře do stěny podkladu p.ú.: žárově zinkováno
POZNÁMKY	nutná koorddinace s dodávkou prosklené stěny W/02a,b, s prováděním podkladu dle specifikace stavebních úprav, s prováděním hydrozilace dle skladby ti3, a také s dodávkou opláštění prahu prosklené stěny Z/17

VÝPIS MATERIÁLU

(bez prořezu, rezervy, spojovacího materiálu apod.)

	r.š. mm	dl. m	plocha m2	hmotnost kg
ocel pásová 8/80		6,16		30,93
celkem ocel				30,93 kg

VEŠKERÉ POHLEDOVĚ EXPONOVANÉ PRVKY A JEJICH SPECIFIKACE (BAREVNOST, LESK APOD.) BUDOU PODLÉHAT ODSOULASOVACÍMU PROCESU VZORKOVÁNÍ A BUDOU POUŽITY PO ODSOULASENÍ INVESTOREM A ARCHITEKTEM (AUTOREM PROJEKTU)

ROZMĚRY VŠECH PRVKŮ NUTNO DOMĚRIT PŘÍMO NA STAVBĚ A DLE ZJIŠTĚNÉ SITUACE DOPŘESNIT ŘEŠENÍ V KOORDINACI S GP !!!

PŘED VÝROBU NUTNO VYHOTOVIT DÍLENSKOU DOKUMENTACI A NECHAT ODSOULASIT GP !!!

VEŠKERÉ VÝROBKY BUDOU DODÁNY JAKO KOMPLETNÍ FUNKČNÍ CELEK, VČ. SPOJOVACÍHO MATERIÁLU, MONTÁŽE, KOORDINACE S OSTATNÍMI PROFESEMI A PO DOHODĚ S GP A INVESTOREM STAVBY

POKUD DODAVATEL USODÍ, ŽE VÝKAZ NENÍ KOMPLETNÍ, JE POVINEN NA TUTO SKUTEČNOST UPOZORNIT A CHYBĚJÍCÍ ČÁSTI ČI MATERIÁLY ZAČLENIT DO SVÉ NABÍDKY

VÝROBKY A PROJEKTOVANÁ ZAŘÍZENÍ, U NICHŽ JOSU UVEDENY TYPOVÉ ÚDAJE, JSOU UVEDENY JAKO REFERENČNÍ, URČUJÍCÍ SOUHRNNÉ PARAMETRY VÝROBKU A POŽADOVANOU KVALITATIVNÍ HLADINU

DOKUMENTACE PRO OHLÁŠENÍ STAVEBNÍCH ÚPRAV A PRO PROVEDENÍ STAVBY

PAR

NÁZEV AKCE

OPRAVA PARTERU DOMU A NAVAZUJÍCÍCH PROSTOR MASARYKOVA 14

BRNO MĚSTO

HIP ING. ARCH. JIŘÍ KOLOMAZNÍK / ČKA 04 213 Vodova 26, 61200 Brno	ZODPOVĚDNÝ PROJEKTANT, ARCHITEKT ING. ARCH. ROMAN STRNAD, Kamínky 308/28, 63400 Brno, strnad@the-buro.cz, 723996800	ARCHITEKT ING. ARCH. TOMÁŠ RŮŽIČKA	SPOLUPRÁCE BC. JIŘÍ JURENKA
---	---	---------------------------------------	--------------------------------

ZADAVATEL STATUTÁRNÍ MĚSTO BRNO, MĚSTSKÁ ČÁST BRNO STŘED	ZODPOVĚDNÁ OSOBA ING. MARTIN ŠTĚRBA, OISBD
---	---

DATUM BŘEZEN 2018	D.1 ARCHITEKTONICKO STAVEBNÍ ŘEŠENÍ
MĚŘÍTKO 1:50, 1:4	NÁVRH - Z/14 KONZOLKY PRO OSAZENÍ PROSKLENÉ STĚNY
	D.1.6.14